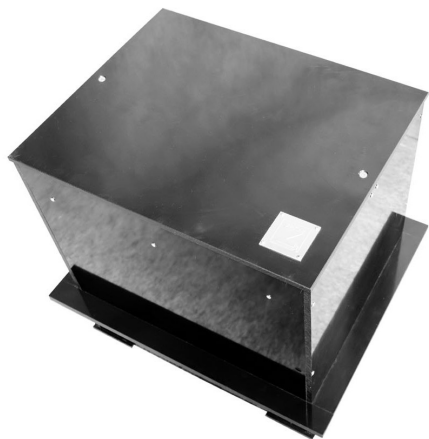


# Productinformatie

## Bescherming HWA KS 52

Art.-Nr. 4060



Controleschacht geschikt voor intensieve groendaken met een opbouwhoogte tot 50 cm.

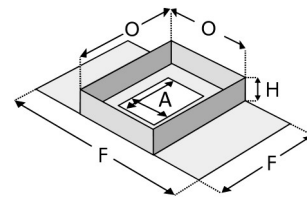
### Technische gegevens

#### Bescherming HWA KS 52

Gemaakt van 100% polyethyleen, UV-bestendig, drukvast en afneembaar deksel met schroefverbinding en drukverdelende steunvoeten. Flens voor de aansluiting op het filtervlies.

|                     |                  |     |
|---------------------|------------------|-----|
| Hoogte:             | ca. 520 mm       | (H) |
| Buitenmaat schacht: | ca. 400 x 500 mm | (O) |
| Binnenmaat schacht: | ca. 380 x 480 mm | (A) |
| Gewicht:            | ca. 13,5 kg      |     |
| Kleur:              | zwart            |     |

Andere hoogtes of afmetingen op aanvraag leverbaar.

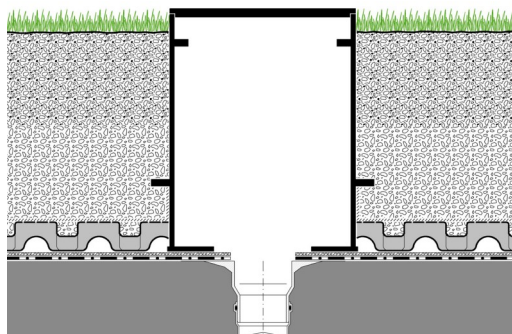


### Eigenschappen

- geschikt voor groendaken met een opbouwhoogte tot 50 cm
- ruime afmetingen van de controleschacht bieden goede toegang tot de afvoer
- flens voor aansluiting op het filtervlies
- 100% polyethyleen; UV-bestendig
- drukverdelende steunvoeten
- bouwmaterialaalklasse B2 volgens DIN 4102, deel 4
- stabiel, afneembaar deksel met schroefverbinding

### Voorbeeld

#### "Daktuin"



### Voorstel bestektekst

Controleschacht gemaakt van 100% polyethyleen, kleur zwart, met afneembaar en afsluitbaar deksel, drukverdelend steunvoeten en flens voor aansluiting op het filtervlies, buitenmaat ca. 400 x 500 mm, hoogte ca. 520 mm, levering en

installatie boven dakafvoer en volgens instructie van de leverancier.

Product: ZinCo Bescherming HWA KS 52  
Leverancier: ZinCo Benelux