

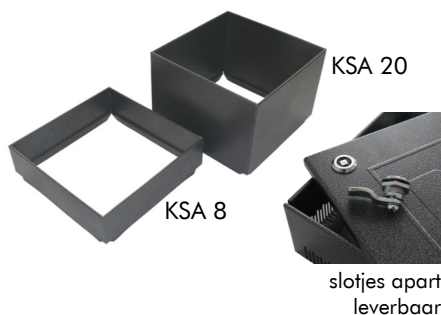
Productinformatie

Bescherming HWA KS 10

Art.-Nr. 4010



Controleschacht voor bescherming en inspectie van hemelwaterafvoeren op extensieve- en intensieve groendaken.



Technische gegevens

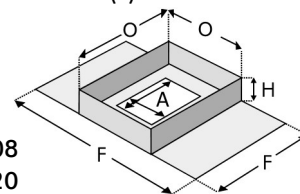
Bescherming HWA KS 10

Art.-Nr. 4010

Gemaakt van gecoat aluminium met zijwaartse sleuven voor waterafvoer. Afneembaar en beloopbaar afsluitdeksel van gegalvaniseerd en gecoat plaatstaal met twee uitsparingen. Het afsluitdeksel kan worden afgesloten door slotjes in deze uitsparingen te monteren.

Kleur:
Hoogte:
Buitenmaat:
Binnenmaat
Flensmaat (inclusief schacht):
Sleufbreedte:
Gewicht:

oud zilver-antiek
ca. 100 mm (H)
ca. 300 x 300 mm (O)
ca. 240 x 240 mm (A)
ca. 300 x 530 mm (F)
ca. 3 mm
ca. 2.8 kg



Accessoires:

Opbouwelement KSA 8
Opbouwelement KSA 20

Art.-Nr. 4008
Art.-Nr. 4020

Voor het verhogen van de KS 6 met 80 mm of 200 mm.

Set met slotjes

Art.-Nr. 9031

Bestaande uit twee slotjes en een vierkante sleutel.

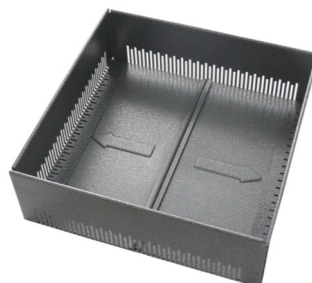
Ook leverbaar als KS 6 met
hoogte 60 mm

Art.-Nr. 4006

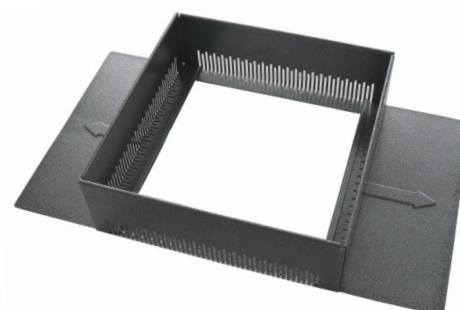
Eigenschappen

- laag transportvolume
- past op alle hemelwaterafvoeren met een diameter tot 230 mm
- beloopbaar en corrosiebestendig
- door zijwaartse sleuven toepasbaar in grind
- verhogen met opbouwelementen mogelijk in stappen van 80 of 200 mm
- apart leverbaar: set met slotjes die eenvoudig kunnen worden gemonteerd in de uitsparingen

Voorbeeld



Tijdens transport en opslag
(Flens ingeschoven)



Vóór installatie
(Flens uitgeschoven)

Voorstel bestektekst

Bescherming HWA van gecoat aluminium, afneembaar en beloopbaar afsluitdeksel van gegalvaniseerd en gecoat plaatstaal met uitsparingen voor het monteren van slotjes en zijwaartse sleuven voor de afvoer van water; kleur oud zilver-antiek, hoogte ca. 100 mm, belastbaar volgens DIN 19599, klasse H, sleuven voor de

waterafvoer volgens DIN 1986; levering, en installatie boven de hemelwaterafvoer en volgens instructie van de leverancier.

Product: ZinCo Bescherming HWA KS 10
Leverancier: ZinCo Benelux